

ELGD-TB-KF-WD-100
**本体幅
102mm**
ベルト駆動
**繰り返し位置決め精度
±0.04mm**
**ストローク
Max.8500mm**
サーボモータ

形式表示

| アクチュエータ | | | | | | | アッセンブリ | | | | | | | | | |
|--------------------|------|-----|----|---|---|-----|--------|----|------|----|----|----|---|---|----|----|
| ELGD-TB-KF-WD-100- | 4000 | -0H | -L | | - | PU2 | + | AS | 40G- | LV | CP | 04 | - | O | M5 | 10 |
| | 1 | | 2 | 3 | | 4 | | 5 | | 6 | 7 | 8 | | 9 | 10 | 11 |

| | |
|----------|--------------------|
| 1 | ストローク |
| 50~8500 | 50~8500mm (1mmピッチ) |

| | |
|----------|---------|
| 2 | テーブルタイプ |
| -L | ロング |

| | |
|----------|--------------|
| 3 | オプション：追加テーブル |
| 無記入 | 無 |
| -ZL | 左側 |
| -ZR | 右側 |

| | |
|----------|---------------------|
| 4 | ベルト種類 |
| PU2 | 耐油対応：歯布付きPU・スチール芯線 |
| PU1 | 食品対応：FDA認証PU・スチール芯線 |

| | |
|----------|-------|
| 5 | 出荷形態 |
| AS | アセンブリ |
| PP | ブレバック |

| | |
|----------|--------------|
| 6 | モータ取付位置※図1参照 |
| 無記入 | ブレバック |
| LH | LH側 |
| LV | LV側 |

| | |
|----------|-----------------|
| 7 | 減速機：WITTENSTEIN |
| CP | CP005S-MF1 |

| | |
|----------|-----|
| 8 | 減速比 |
| 4 | 1/4 |
| 5 | 1/5 |
| 7 | 1/7 |

| | |
|----------|--------------|
| 9 | ケーブルの向き※図1参照 |
| 無記入 | ブレバック又はモータ無 |
| O | O側 |
| L | L側 |
| R | R側 |
| U | U側 |

| | |
|-----------|--------|
| 10 | モータ種類 |
| SV | モータ無 |
| M5 | 三菱電機J5 |
| M4 | 三菱電機J4 |

| | |
|-----------|---------|
| 11 | モータ定格出力 |
| 無記入 | モータ無 |
| 10 | 100W |

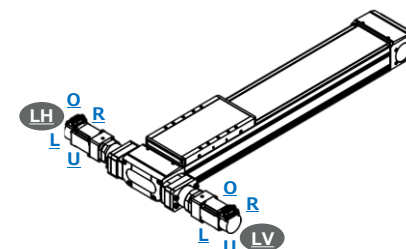


図1：モータ取付位置とケーブルの向き

仕様

| | | |
|------------|---------------|-------|
| ベルト送り量 | [mm] | 84 |
| プーリ有効径 | [mm] | 26.74 |
| 繰り返し位置決め精度 | [mm] | ±0.04 |
| テーブルタイプ | | ロング |
| 許容荷重 | Fy [N] | 4376 |
| ※1 | Fz [N] | 4286 |
| 許容モーメント | Mx [Nm] | 130 |
| ※1 | My [Nm] | 200 |
| | Mz [Nm] | 200 |
| 強度限界 | Fy [N] | 4092 |
| ※2 | Fz [N] | 2250 |
| | Mx [Nm] | 160 |
| | My [Nm] | 191 |
| | Mz [Nm] | 270 |
| 質量 | 基本 [kg] | 3.86 |
| | 加算 [kg/0.1m] | 0.55 |
| | アキシャルキット [kg] | 0.23 |
| | 減速機 [kg] | 0.50 |
| 使用周囲温度範囲※3 | [℃] | 0~60 |
| 保護等級※3 | | IP40 |

| | | |
|---------|--------------|--------------|
| モータ定格出力 | [W] | 100 |
| 減速比※4 | | 1/4 1/5 1/7 |
| 定格速度 | [mm/s] | 1050 840 600 |
| 可搬質量※5 | ロングテーブル [kg] | 6 12 24 |

- ※1 寿命目安5000kmの値です。寿命計算にご使用ください。
 ※2 アクチュエータの強度限界です。この値を超えないようにご使用ください。
 ※3 モータ・減速機は含みません。各メーカーの仕様をご確認ください。
 ※4 減速比はモータの瞬間最大トルクが発生する際にアクチュエータの入力トルク上限を超えます。アクチュエータの入力上限は3.2Nmです。
 ※5 最大ストロークでの加速度3m/s²、デューティ50%の目安値です。運転条件や各モータの能力（許容イナーシャなど）によって可搬質量は変わります。

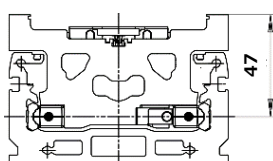


図2：ガイド中心からテーブル取付面までの高さ
許容モーメントや強度限界を検討する際は、この高さを考慮して計算ください。

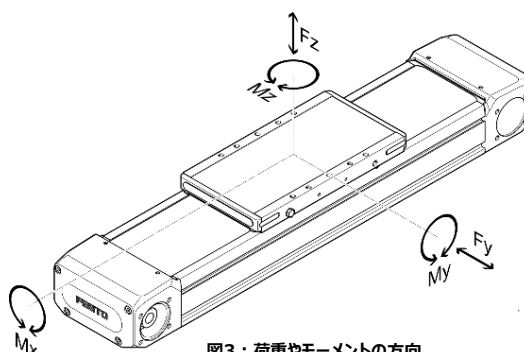


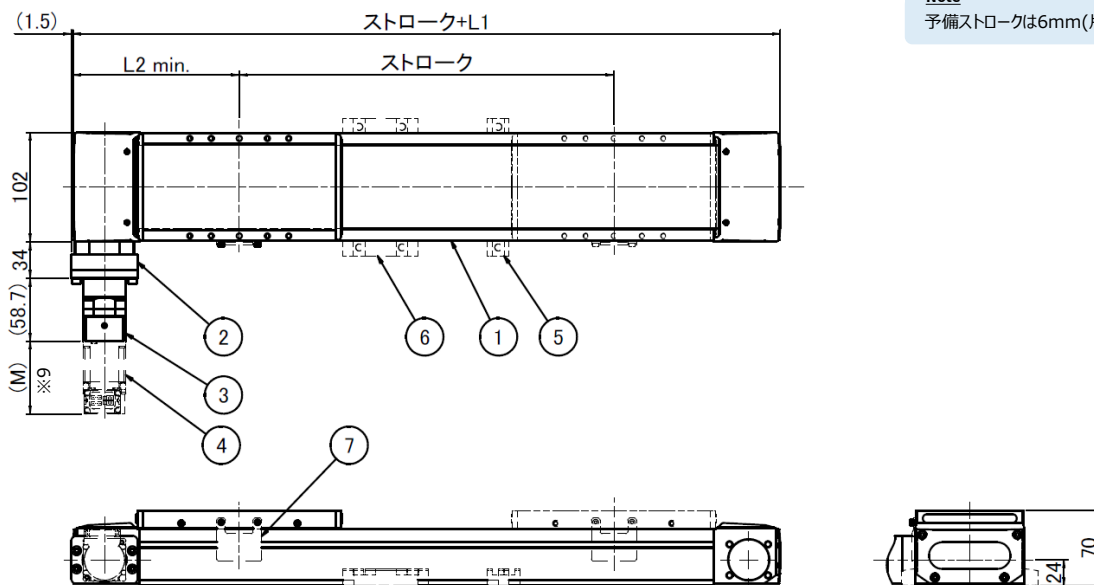
図3：荷重やモーメントの方向

外形寸法図(モータ取付位置: LV)

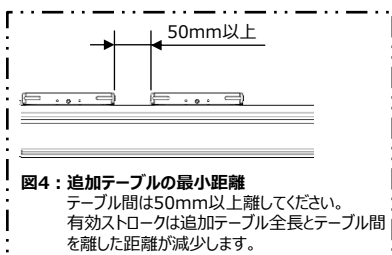
ELGD-TB-KF-WD-100

Note

予備ストロークは6mm(片側3mm)です。



| テーブルタイプ | L1 | L2 |
|---------|-----|-------|
| ロング | 311 | 155.5 |



| 項目 | 名称 | 形式 | 備考 | 製品番号※8 |
|----|----------|---------------------------|-------------|---------|
| 1 | アクチュエータ | ELGD-TB-KF-WD-100- | | 8176888 |
| 2 | アキシャルキット | EAMM-A-L38-40G-G2 | | 8197448 |
| 3 | 減速機 | CP005S-MF1-□-0B1-2S/___※6 | WITTENSTEIN | HPリンク |
| 4 | サーボモータ | ご指定のモータ | モータ情報はP19参照 | |
| 5 | 本体取付金具 | EAHF-E24-60-P-S | アクセサリ(別売)※7 | 8197128 |
| 6 | 本体取付金具 | EAHF-E24-60-P | アクセサリ(別売)※7 | 8197132 |
| 7 | センサドグ | EAPM-E24-60-SLS | アクセサリ(別売)※7 | 8197117 |

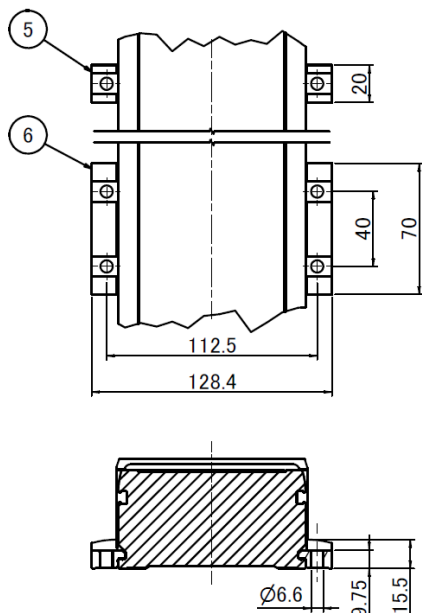
※6 減速機形式の□には減速比を表す数字、___にはモータ形式が入ります。

※7 アクセサリ詳細はP17~18をご参照ください。

※8 PDF・Web版は製品番号に各部品のWebページがリンクされています。
 各部品の詳細情報の閲覧やCADデータのダウンロードが可能です。

※9 モータ全長 (M) はP19をご参照ください。

本体取付金具



ロングテーブル・追加テーブル

