

ELGD-TB-KF-80

本体幅
82mm

ベルト駆動

繰り返し位置決め精度
±0.04mm

ストローク
Max.8500mm

サーボモータ

形式表示

アクチュエータ						アッセンブリ										
ELGD-TB-KF-80-	5000	-0H	-L		-	PU2	+	AS	60H-	LV	CP	03	-	O	M5	40
	1		2	3		4		5		6	7	8		9	10	11

1	ストローク
50～8500	50～8500mm (1mmピッチ)

2	オプション：テーブルタイプ
無記入	標準
-L	ロング

3	オプション：追加テーブル
無記入	無
-ZL	左側
-ZR	右側

4	ベルト種類
PU2	耐油対応：歯布付きPU・スチール芯線
PU1	食品対応：FDA認証PU・スチール芯線

5	出荷形態
AS	アッセンブリ
PP	プレパック

6	モータ取付位置※図1参照
無記入	プレバック
LH	LH側
LV	LV側

7	減速機：WITTENSTEIN
CP	CP015S-MF1

8	減速比
03	1/3
04	1/4
05	1/5
07	1/7

9	ケーブルの向き※図1参照
無記入	ブレバック又はモータ無
O	O側
L	L側
R	R側
U	U側

10	モータ種類
SV	モータ無
M5	三菱電機J5
M4	三菱電機J4

11	モータ定格出力
無記入	モータ無
40	400W

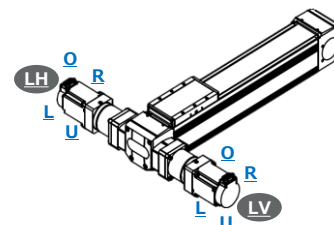


図1：モータ取付位置とケーブルの向き

仕様

ベルト送り量	[mm]	135	
ブーリ有効径	[mm]	42.97	
繰り返し位置決め精度	[mm]	±0.04	
テーブルタイプ		標準	ロング
許容荷重	Fy [N]	4200	8433
※1	Fz [N]	4200	8400
許容モーメント	Mx [Nm]	106	200
※1	My [Nm]	42	390
	Mz [Nm]	42	390
強度限界	Fy [N]	2800	5500
※2	Fz [N]	3500	5600
	Mx [Nm]	136	190
	My [Nm]	95	356
	Mz [Nm]	79	383
質量	基本 [kg]	4.72	6.03
	加算 [kg/0.1m]	0.79	
	アキシタルキット [kg]	0.40	
	減速機 [kg]	1.40	
使用周囲温度範囲※3	[℃]	0~60	
保護等級※3		IP40	

モータ定格出力	[W]	400				
減速比※4		1/3	1/4	1/5	1/7	
定格速度	[mm/s]	2250	1688	1350	964	
可搬質量※5	標準テーブル	[kg]	10	20	35	35
	ロングテーブル	[kg]	10	20	40	60

- ※1 寿命目安5000kmの値です。寿命計算にご使用ください。
- ※2 アクチュエータの強度限界です。この値を超えないようにご使用ください。
- ※3 モーター減速機は含みません。各モーターの仕様をご確認ください。
- ※4 減速比はモーターの瞬時最大トルクが発生する際にアクチュエータの入力トルク上限を超えます。
- ※5 アクチュエータの入力上限は17.2Nmです。
- ※6 最大トルクでの加速度3m/s²、デューティ50%の目安値です。

運動条件や各モーターの能力(許容イナーシャなど)によって可搬質量は変わります。

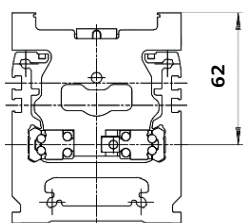


図2：ガイド中心からテーブル取付面までの高さ
許容モーメントや強度限界を検討する際は、この高さを考慮して計算ください。

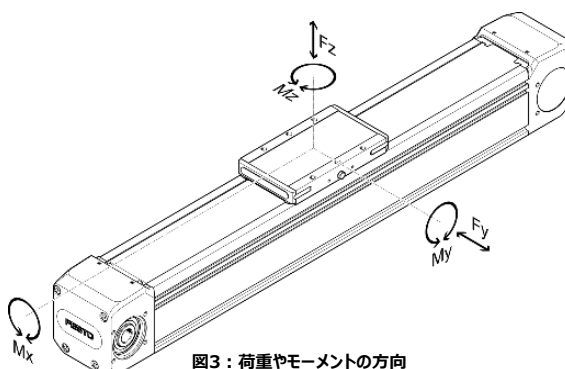
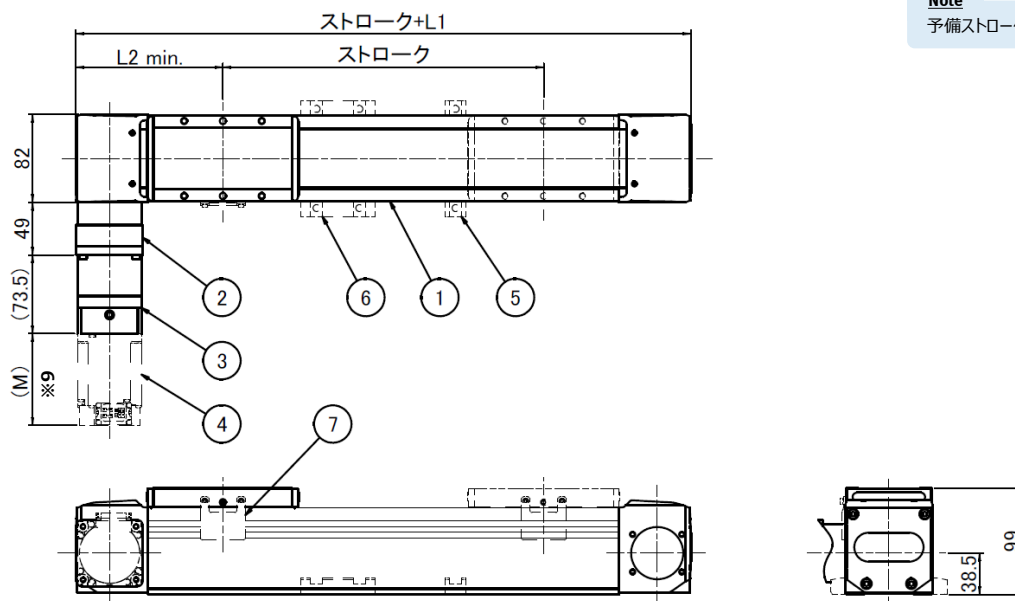


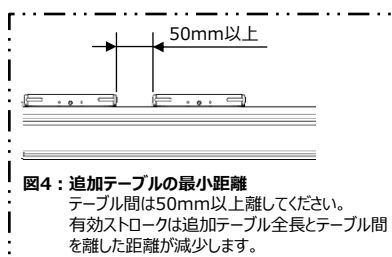
図3：荷重やモーメントの方向

外形寸法図(モータ取付位置：LV)
ELGD-TB-KF-80
Note

予備ストロークは6mm(片側3mm)です。



テーブルタイプ	L1	L2
標準	275	137.5
ロング	353	176.5



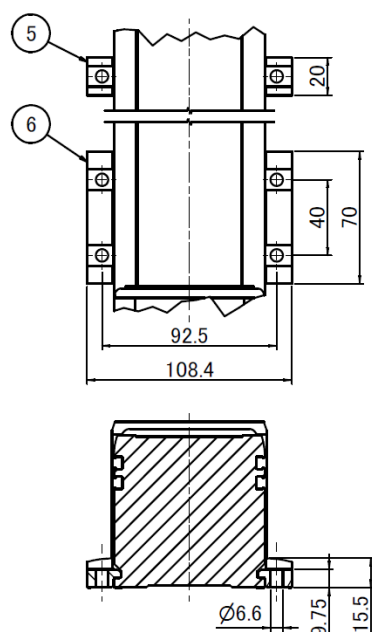
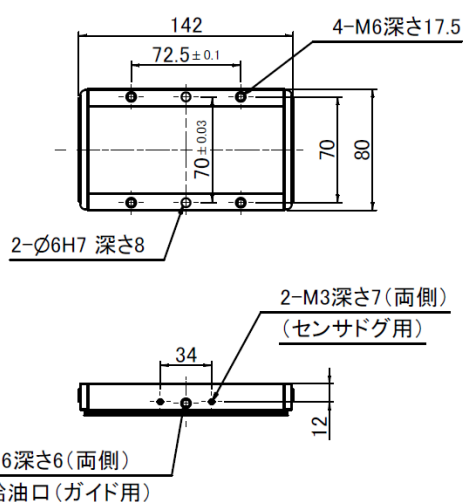
項目	名称	形式	備考	製品番号※8
1	アクチュエータ	ELGD-TB-KF-80-		8176885
2	アキシャルキット	EAMM-A-L48-60H-G2		8197458
3	減速機	CP015S-MF1-□-0C1-2S/___※6	WITTENSTEIN	HPリンク
4	サーボモータ	ご指定のモータ	モータ情報はP19参照	
5	本体取付金具	EAHF-E24-60-P-S	アクセサリ(別売)※7	8197128
6	本体取付金具	EAHF-E24-60-P	アクセサリ(別売)※7	8197132
7	センサドグ	EAPM-E24-60-SLS	アクセサリ(別売)※7	8197117

※6 減速機形式の□には減速比を表す数字、___にはモータ形式が入ります。

※7 アクセサリ詳細はP17～18をご参照ください。

 ※8 PDF・Web版は製品番号に各部品のWebページがリンクされています。
 各部品の詳細情報の閲覧やCADデータのダウンロードが可能です。

※9 モータ全長 (M) はP19をご参照ください。

本体取付金具

標準テーブル・追加テーブル

ロングテーブル
