

EPCC-BS-45

本体幅  
45mm

ボールねじ駆動

繰り返し位置決め精度  
±0.02mm

ストローク  
Max.300mm

サーボモータ

## 形式表示

アクチュエータ						アッセンブリ											
EPCC-BS-45-	300	-	10P			-A		+	AS	40R-	P	S	-	V	M5	15	B
	1		2	3	4	5	6		7		8	9		10	11	12	13

1	ストローク
25~300	25/50/75/100/125/150/175/200 250/300
2	リード
3P	3mm
10P	10mm
3	オプション：ロッド先端ねじ形状
無記入	おねじ:M10x1.25
-F	めねじ:M8
4	オプション：スクレーパ
無記入	無し
-A7	標準ワイパ付
5	オプション：ロッド延長
無記入	標準
-1E~100E	1~100mm(1mmピッチ)

6	オプション：ガイドユニット
無記入	無し
-KF	ガイドユニット付
7	出荷形態
AS	アッセンブリ
PP	プレバック
8	モータ取付キット※図1参照
A	アキシャルキット
P	パラレルキット
9	パラレルキットの折り返し方向※図2参照
無記入	プレバック又はアキシャルキット
S	S側
B	B側
D	D側
F	F側

10	ケーブルの向き※図1図2参照
無記入	プレバック又はモータ無
O	O側
H	H側
V	V側
U	U側
11	モータ種類
SV	モータ無
M5	三菱電機J5
12	モータ定格出力
無記入	モータ無
15	150W
13	電磁ブレーキ
無記入	モータ無又は電磁ブレーキ無
B	電磁ブレーキ付

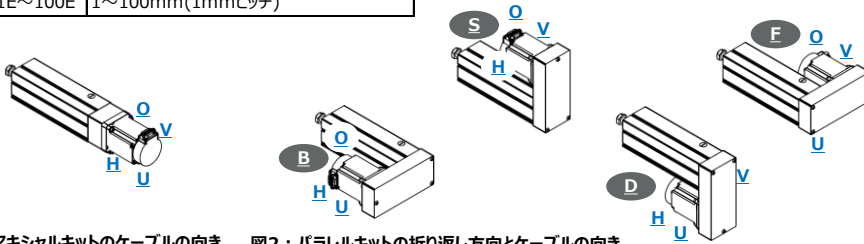


図1：アキシャルキットのケーブルの向き 図2：パラレルキットの折り返し方向とケーブルの向き

### Note

「パラレルキット」を選択し「モータ無」の場合は、「プレバック」をご指定ください。  
パラレルキットはアクチュエータ側とモータ側とのベルトテンションの調整が必要なため、「モータ無」での「アッセンブリ」対応不可。

## 仕様

ボールねじ径	[mm]	10	
繰り返し位置決め精度	[mm]	±0.02	
ロッドの最大ねじれ角	[°]	±1	
ロッドの	Fy [N]	P13をご参照ください	
許容荷重※1	Fz [N]	P13をご参照ください	
ロッドの	Mx [Nm]	0	
許容モーメント※1	My [Nm]	2.9	
	Mz [Nm]	2.9	
ガイドユニット	Fy [N]	320	
許容荷重※2	Fz [N]	320	
ガイドユニット	Mx [Nm]	15	
許容モーメント	My [Nm]	10	
※2	Mz [Nm]	10	
質量	基本	[kg]	0.555
	加算	[kg/0.1m]	0.410
	ロッド延長	[kg/0.1m]	0.049
	アキシャルキット	[kg]	0.131
ガイドユニット	基本	[kg]	1.037
	加算	[kg/0.1m]	0.123
使用周囲温度範囲※3	[°C]	0~60	
保護等級※3		IP40	

モータ定格出力	[W]	150	
ボールねじリード	[mm]	3 10	
定格速度	[mm/s]	150 500	
可搬質量※4	水平	[kg]	60 60
	垂直	[kg]	30 5
推力	定格	[kg]	450 70
	最大	[kg]	450 300
入力トルク上限 ※5	アクチュエータ	[Nm]	0.4 0.9
	アキシャルキット	[Nm]	1.0
	パラレルキット	[Nm]	1.0

- ※1 ピストンロッドの許容モーメントです。この値を超えないようにご使用ください。
- ※2 寿命目安5000kmの値です。寿命計算にご使用ください。
- ※3 モータは含みません。各メーカーの仕様をご確認ください。
- ※4 最大ストロークでチューティ50%の目安値です。加速の目安は図3をご参照ください。
- ※5 モータの出力トルクが各部品の入力トルク上限を超えない範囲でご使用ください。

図3：加速の目安

速度範囲 [mm/s]	加速度 [m/s <sup>2</sup> ]
V ≥ 300	3
50 ≤ V < 300	1
V < 50	0.3

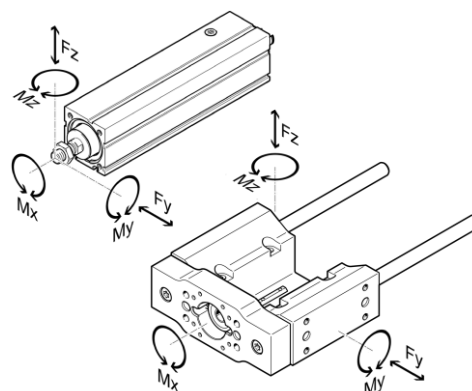


図4：荷重やモーメントの方向

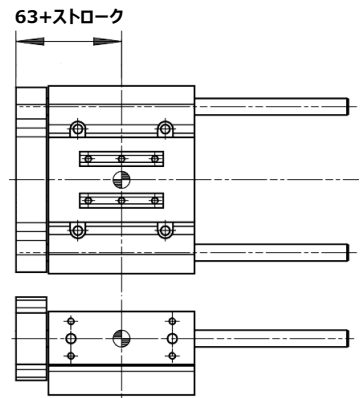
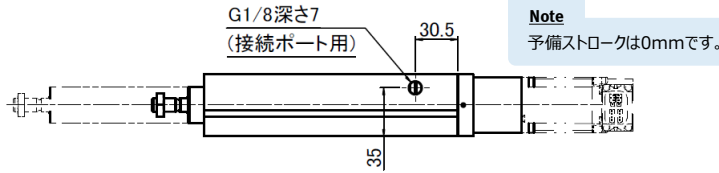


図5：ガイドユニットの支点

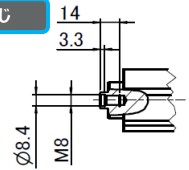
## 外形寸法図

## EPCC-BS-45

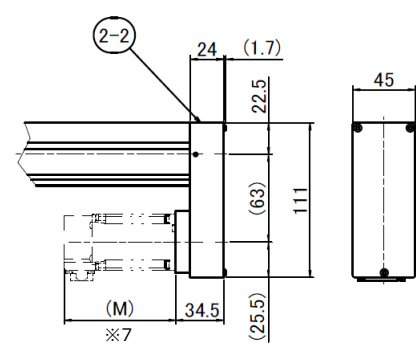
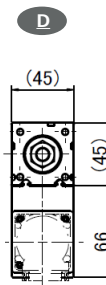
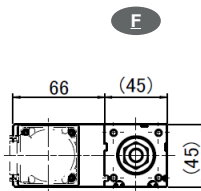
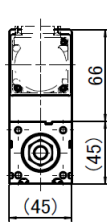
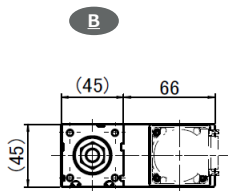
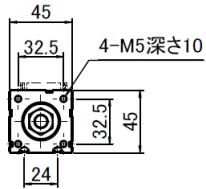
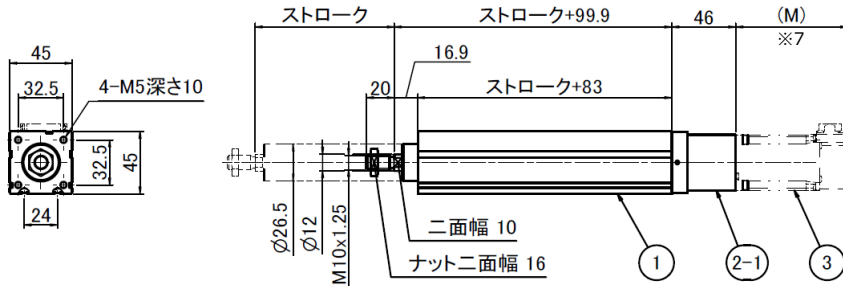
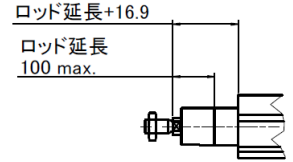
### アキシャルキット



### オプション(-F) : めねじ



### オプション(-\_E) : ロッド延長



### パラルレキット

※6 PDF・Web版は製品番号に各部品のWebページがリンクされています。各部品の詳細情報の閲覧やCADデータのダウンロードが可能です。

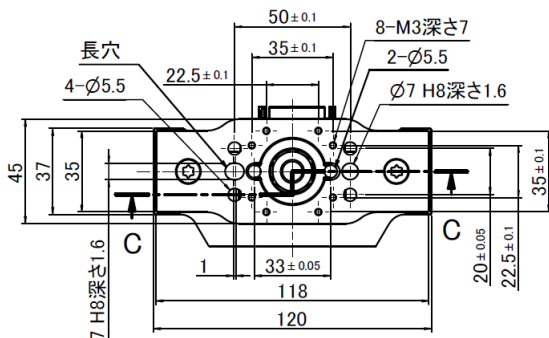
※7 モータ全長 (M) はP15をご参照ください。

### Note

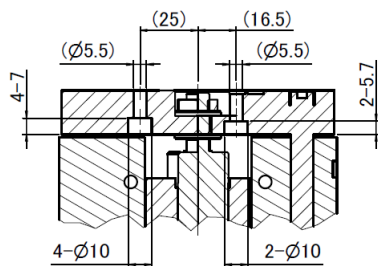
取付金具などのアクセサリはP11~12をご参照ください。

項目	名称	形式	備考	製品番号※6
1	アクチュエータ	EPCC-BS-45-		5428878
2-1	アキシャルキット	EAMM-A-V32-40R		8087090
2-2	パラルレキット	EAMM-U-45-V32-40R-63		8091631
3	サーボモータ	ご指定のモータ	モータ情報はP15参照	

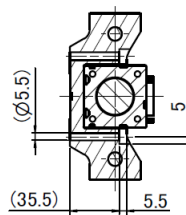
### オプション(-KF) : ガイドユニット付



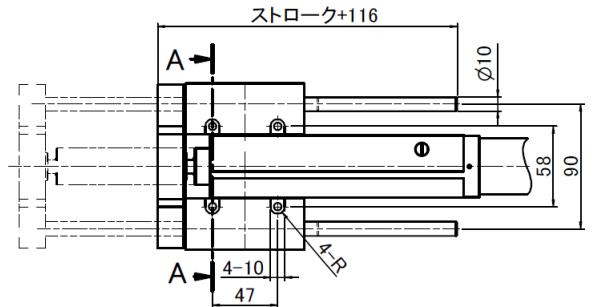
矢視 B (拡大)



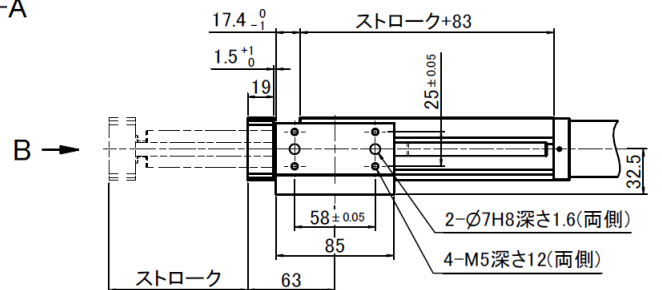
C-C



A-A



A



B

